

Preisliste

Hoteltrakt Komfort 2te Etage

Nichtraucherzimmer. Die Zimmer liegen Richtung Biergarten mit Taunusblick, Etage ist mit Aufzug zu erreichen. In diesen Zimmern ist ein Zustellbett möglich.

Doppelzimmer von 116,- Euro bis 138,- Euro pro Nacht
Einzelzimmer von 105,- Euro bis 122,- Euro pro Nacht

Hoteltrakt Standard und Standard PLUS

Nichtraucherzimmer. Die Zimmer liegen Richtung Biergarten und einer wenig befahrenen Wohnstrasse, Etagen sind mit Aufzug zu erreichen. Teilweise ist in diesen Zimmern ein Zustellbett möglich

2 Zimmer haben eine kleine Schräge.

Doppelzimmer von 108,- Euro bis 128,- Euro pro Nacht
Einzelzimmer von 89,- Euro bis 108,- Euro pro Nacht

Stammhaus(ohne Lift)

Nichtraucherzimmer. 2 Zimmer Richtung Strasse und 2 Zimmer Richtung Restaurant/Garten

Doppelzimmer von 92,-Euro bis 107,-Euro
Einzelzimmer von 69,-Euro bis 78,-Euro

Familienzimmer im Stammhaus

2 nebeneinander liegende Zimmer mit Verbindungstür.

Das eine Zimmer ist ausgestattet mit 2 Schlafsofas (188x140) und einem Waschbecken, das andere Zimmer mit einem Doppelbett und Badezimmer mit Dusche und Toilette. Beide Zimmer liegen Richtung Ortsdurchgangstrasse, Etagen sind nur über Treppenhaus erreichbar .

3-4 Personen

ab 149,- / 155,-Euro pro Nacht

5 Personen

ab 180- Euro pro Nacht

Halbpension 32,00€ pro Nacht/Person

*Die Preise verstehen sich pro Zimmer/Nacht
inklusive reichhaltigem Frühstück*

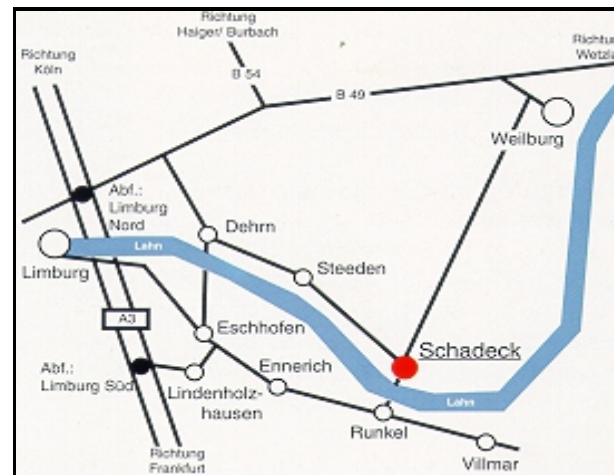
*H Haustiere sind auf unseren Hotelzimmern
nicht erlaubt*

In der Bauernstube sind Hunde willkommen

Restaurant
Öffnungszeiten
entnehmen Sie bitte
auf unserer Homepage

www.Landhaus-Schaaf.de

So finden Sie uns:

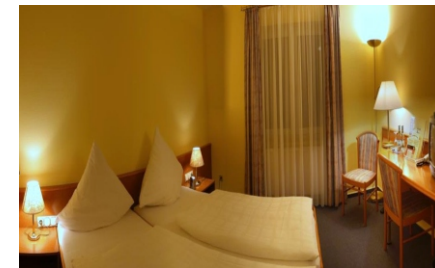


Wir freuen uns auf Sie!

Oberstrasse 15, 65594 Runkel-Schadeck
Tel.: 06482 - 2980; Fax: 06482 - 29820
eMail: info@Landhaus-Schaaf.de
Internet: www.Landhaus-Schaaf.de



Komplettangebote
&
Zimmerpreisliste



Oberstrasse 15, 65594 Runkel-Schadeck
Tel.: 06482 - 2980; Fax: 06482 - 29820
eMail: Info@landhaus-schaaf.de
www.landhaus-schaaf.de



Weinschmecker Arrangement Freitag - Sonntag



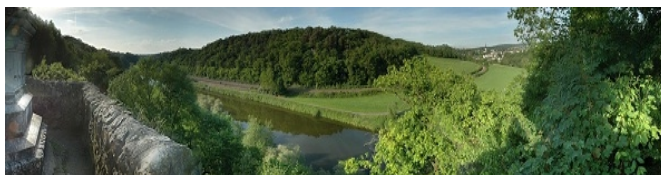
Lassen Sie sich von Klaus Schaaf und seinem Küchenteam verwöhnen mit einer wahren Gaumenfreude. Genießen Sie das Menü mit ausgesuchten deutschen korrespondierenden Weinen

2 x Übernachtung im Doppelzimmer
2 x reichhaltiges Frühstück
1 x 4-Gang-Weinschmeckermenü inkl. Aperitif und harmonisierenden Weinen am Anreisetag
1 x 3-Gang-Schlemmermenü
1 kleine süße Verführung auf dem Zimmer

Preis pro Person im Doppelzimmer (Doppelbelegung):
im Standardzimmer im Hoteltrakt: ab 192,- Euro
im Superiorzimmer im Hoteltrakt: ab 202,- Euro

Einzelzimmer-Zuschlag pro Zimmer: 50,- Euro
(gültig in der Zeit von Januar - Dezember, auf Anfrage und Verfügbarkeit)

Wir freuen uns auf Ihren Anruf



Aktiv und gesund: Radfahrer und Wanderer willkommen

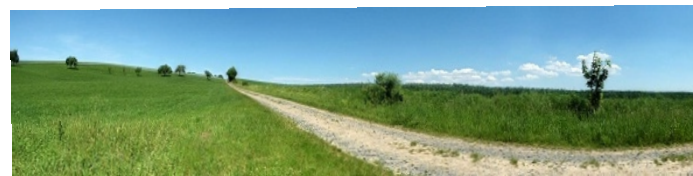


Folgen Sie den schönen Strecken entlang der Lahn. Müde? Kein Problem steigen Sie einfach in die Bahn. Die Linie läuft überwiegend entlang des Radwegs.

2 x Übernachtung im Doppelzimmer
2 x reichhaltiges Frühstück
1 x 3-Gang-Schlemmermenü inkl. Begrüßungstrunk am Anreisetag
Wasser&Apfelsaft auf dem Zimmer bei Ankunft
1 x 4-Gang-Schlemmermenü

Preis pro Person im Doppelzimmer (Doppelbelegung):
im Standardzimmer im Hoteltrakt: ab 182,- Euro
im Superiorzimmer im Hoteltrakt: ab 192,- Euro

Einzelzimmer-Zuschlag pro Zimmer: 50,- Euro
(gültig in der Zeit von Januar - Dezember, Auf Anfrage und Verfügbarkeit)



Romantisches Runkel

Genießen Sie erholsame Tage im idyllischen Lahntal und lassen Sie sich von unserem Landhaus-Team mit kulinarischen Leckereien verwöhnen. Wir freuen uns auf Sie!

2 x Übernachtung im Doppelzimmer
2 x reichhaltiges Frühstück
2 x 3-Gang-Schlemmermenü inkl. Begrüßungstrunk am Anreisetag
1 Flasche "Runkler Rote" zum Abschied

Preis pro Person im Doppelzimmer (Doppelbelegung):
im Standardzimmer im Hoteltrakt: ab 173,00 Euro
im Komfortzimmer im Hoteltrakt: ab 183,00Euro

Einzelzimmer-Zuschlag pro Zimmer: 50,- Euro
(gültig in der Zeit von Januar - Dezember, auf Anfrage und Verfügbarkeit)

