

Preisliste

Hoteltrakt Komfort 2te Etage

Nichtraucherzimmer. Die Zimmer liegen Richtung Biergarten mit Taunusblick, Etage ist mit Aufzug zu erreichen. In diesen Zimmern ist ein Zustellbett möglich.

Doppelzimmer von 118,- Euro bis 138,- Euro pro Nacht
Einzelzimmer von 105,- Euro bis 122,- Euro pro Nacht

Hoteltrakt Standard und Standard PLUS

Nichtraucherzimmer. Die Zimmer liegen Richtung Biergarten und einer wenig befahrenen Wohnstrasse, Etagen sind mit Aufzug zu erreichen. Teilweise ist in diesen Zimmern ein Zustellbett möglich

2 Zimmer haben eine kleine Schräge.

Doppelzimmer von 111,- Euro bis 130,- Euro pro Nacht
Einzelzimmer von 89,- Euro bis 108,- Euro pro Nacht

Stammhaus(ohne Lift)

Nichtraucherzimmer. 2 Zimmer Richtung Strasse und 2 Zimmer Richtung Restaurant/Garten

Doppelzimmer von 95,-Euro bis 107,-Euro
Einzelzimmer von 71,-Euro bis 78,-Euro

Familienzimmer im Stammhaus

2 nebeneinander liegende Zimmer mit Verbindungstür.

Das eine Zimmer ist ausgestattet mit 2 Schlafsofas (188x140) und einem Waschbecken, das andere Zimmer mit einem Doppelbett und Badezimmer mit Dusche und Toilette. Beide Zimmer liegen Richtung Ortsdurchgangstrasse, Etagen sind nur über Treppenhaus erreichbar.

3-4 Personen

ab 149,- / 155,-Euro pro Nacht

5 Personen

ab 180,- Euro pro Nacht

Halbpension 35,00€ pro Nacht/Person

*Die Preise verstehen sich pro Zimmer/Nacht
inklusive reichhaltigem Frühstück*

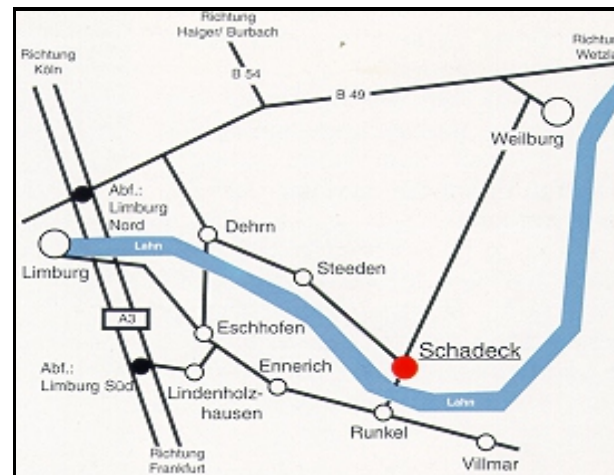
**Hauttiere sind auf unseren Hotelzimmern
nicht erlaubt**

In der Bauernstube sind Hunde willkommen

Restaurant
Öffnungszeiten
entnehmen Sie bitte
auf unserer Homepage

www.Landhaus-Schaaf.de

So finden Sie uns:

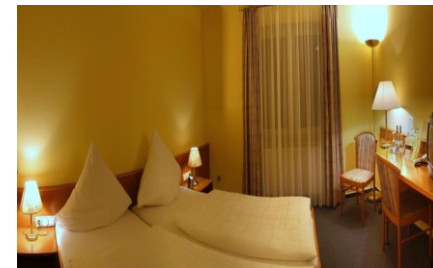


Wir freuen uns auf Sie!

Oberstrasse 15, 65594 Runkel-Schadeck
Tel.: 06482 - 2980; Fax: 06482 - 29820
eMail: info@Landhaus-Schaaf.de
Internet: www.Landhaus-Schaaf.de



**Komplettangebote
&
Zimmerpreisliste**



Oberstrasse 15, 65594 Runkel-Schadeck
Tel.: 06482 - 2980; Fax: 06482 - 29820
eMail: Info@landhaus-schaaf.de
www.landhaus-schaaf.de



Auszeit die Seele baumeln lassen



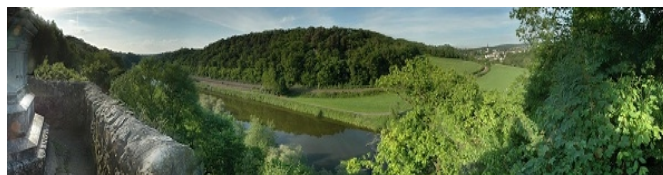
Genieße Sie die Ruhe im Lahntal
Spaziergänge oder auch einen Abstecher
in das Städtchen Limburg (10km)
anschließend genießen Sie
ein leckeres Menü
zusammengestellt von Klaus Schaaf

2 x Übernachtung im Doppelzimmer
2 x reichhaltiges Frühstück

2 x 3-Gang-Landhaus- Menü
mit regionalen Produkten
und jeweils einen Hausaperitif
zum Abendessen

Preis pro Person im Doppelzimmer
(Doppelbelegung):
im Standardzimmer im Hoteltrakt: ab 198,- Euro
Feldbergblick im Hoteltrakt: ab 208,- Euro
Sonntag bis Donnerstag 8,00 Euro Ermäßigung

Einzelzimmer-Zuschlag pro Zimmer: 50,- Euro
(gültig in der Zeit von Januar - Dezember,
auf Anfrage und Verfügbarkeit)



Aktiv und gesund: Radfahrer und Wanderer willkommen



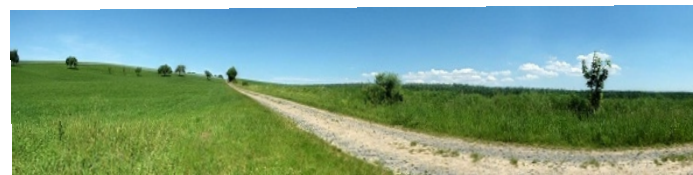
Folgen Sie den schönen Strecken entlang
der Lahn. Müde? Kein Problem steigen Sie
einfach in die Bahn. Die Linie läuft
überwiegend entlang des Radwegs.

2 x Übernachtung im Doppelzimmer
2 x reichhaltiges Frühstück

1 x 3-Gang-Schlemmermenü
Wasser&Apfelsaft auf dem Zimmer
bei Ankunft
1 x 4-Gang-Schlemmermenü

Preis pro Person im Doppelzimmer
(Doppelbelegung):
im Standardzimmer im Hoteltrakt: ab 205,- Euro
Feldbergblick im Hoteltrakt: ab 215,- Euro
Sonntag-Donnerstag 8,00 Euro Ermäßigung

Einzelzimmer-Zuschlag pro Zimmer: 50,- Euro
(gültig in der Zeit von Januar - Dezember,



Romantisches Runkel

Genießen Sie erholsame Tage im
Idyllischen Lahntal und lassen Sie sich von
unserem Landhaus-Team mit
Kulinarischen Leckereien verwöhnen.
Wir freuen uns auf Sie!

2 x Übernachtung im Doppelzimmer
2 x reichhaltiges Frühstück

2 x 3-Gang-Schlemmermenü inkl.
Begrüßungstrunk am Anreisetag

1 Flasche "Runkler Rote " zum Abschied

Preis pro Person im Doppelzimmer
(Doppelbelegung):
im Standardzimmer im Hoteltrakt:
ab 202,00 Euro
Feldbergblick im Hoteltrakt:
ab 212,00Euro
Sonntag-Donnerstag 8,00 Euro Ermäßigung

Einzelzimmer-Zuschlag pro Zimmer: 50,- Euro
(gültig in der Zeit von Januar - Dezember,

